

## МОСКОВСКИЙ ЦЕНТР КАЧЕСТВА ОБРАЗОВАНИЯ

## Результаты диагностики учебных достижений обучающихся

Государственное бюджетное общеобразовательное учреждение города Москвы "Школа № 97"

Дата: 23.09.2015

Предмет: РУССКИЙ ЯЗЫК

Округ: Западный

ОО: ГБОУ Школа № 97

Класс: 9"В ""ЛИЦЕЙСКИЙ""

Фамилия, имя	№ уч.	Вариант	1	2	3	4	5	6	7	8	9	10	11	12	13	14	15	С1.К1	С1.К2	С1.К3	С1.К4	Балл	% вып.
	1	6604	1	3+	3+	2	1+	3-	3+	0	1	0	4+	1	1	0	1	0	0	1	0	13	62
	2	6601	1	1+	4+	2	1+	1-	4+	0	1	0	4+	1	1	1	2	0	1	1	1	17	81
	3	6602	1	3+	4-	2	3+	1+	4+	1	1	1	4+	1	1	1	2	1	0	1	1	19	90
	4	6604	1	3+	3+	2	1+	1+	3+	0	0	1	4+	0	1	1	2	0	1	1	0	16	76
	5	6604	0	3+	3+	2	1+	1+	3+	1	1	0	4+	1	1	1	2	0	0	0	0	15	71
	6	6601	1	1+	1-	2	3-	1-	4+	0	0	0	4+	1	0	1	1	0	1	1	0	11	52
	7	6603	1	4+	2+	2	2+	4+	2+	1	1	0	3+	1	1	1	2	0	1	0	0	17	81
	8	6602	1	2-	4-	2	2-	1+	4+	1	1	0	4+	0	1	1	1	1	0	0	1	13	62
	9	6601	0	2-	4+	2	3-	3-	2-	1	0	0	4+	0	0	0	2	1	1	1	0	10	48
	10	6602	1	3+	2+	0	3+	2-	4+	0	1	0	4+	1	1	1	2	1	0	1	0	14	67
	11	6604	1	3+	3+	2	1+	1+	3+	1	1	0	4+	1	1	1	2	1	0	1	1	19	90
	12	6601	1	1+	4+	2	1+	1-	1-	1	0	1	4+	1	1	1	2	1	1	1	1	18	86
	14	6603	1	4+	1-	1	2+	4+	2+	1	0	1	1-	0	1	1	1	1	1	1	0	14	67
	15	6602	1	3+	2+	2	3+	1+	4+	1	1	1	4+	1	1	1	2	1	1	1	1	21	100
	16	6603	1	4+	2+	2	2+	4+	2+	1	0	1	3+	0	1	1	2	1	1	1	0	18	86
	17	6604	1	3+	3+	1	2-	1+	3+	0	1	1	1-	1	1	0	1	1	0	1	0	13	62
	18	6601	1	1+	4+	2	3-	2+	1-	1	0	0	4+	1	1	1	1	0	0	1	0	13	62
	19	6603	1	4+	2+	2	2+	4+	2+	0	0	0	3+	1	1	1	1	1	1	1	0	16	76
	20	6602	0	4-	2+	0	4-	2-	4+	0	1	0	4+	0	1	0	0	1	1	0	0	7	33
	21	6603	1	4+	1-	1	2+	3-	2+	0	0	1	3+	0	0	1	0	0	0	0	0	8	38
	22	6601	0	1+	4+	1	2-	2+	4+	1	1	0	4+	0	1	1	0	0	1	1	0	12	57
Число учащихся: 21																					Среднее:	14.5	68.9

Рекомендуемая шкала перевода баллов в оценки

Балл	Оценка
0-7	2
8-12	3
13-17	4
18-21	5

## Анализ выполнения заданий

Округ: ЗападныйПредмет: РУССКИЙ ЯЗЫКОО: ГБОУ Школа № 97Дата: 23.09.2015Класс: 9"В ""ЛИЦЕЙСКИЙ""Вариант: 6601

Номер задания	Проверяемое знание/умение	Результаты выполнения заданий							Класс	Вся выборка (город)
		номер учащегося по списку класса								
		2	6	9	12	18	22			
1	Правописание приставок ПРЕ- и ПРИ-	1	1	0	1	1	0	1 балл - 67%	1 балл - 92%	
2	Комплексный орфографический анализ	1	1	0	1	1	1	1 балл - 83%	1 балл - 75%	
3	Слитное и раздельное написание НЕ с различными частями речи	1	0	1	1	1	1	1 балл - 83%	1 балл - 49%	
4	Объяснение написания -Н- и -НН- в причастиях, прилагательных, наречиях	2	2	2	2	2	1	2 балла - 83% 1 балл - 17%	2 балла - 77% 1 балл - 6%	
5	Пунктуация в предложениях с причастными оборотами	1	0	0	1	0	0	1 балл - 33%	1 балл - 62%	
6	Знаки препинания в простых и сложных предложениях с союзом И	0	0	0	0	1	1	1 балл - 33%	1 балл - 62%	
7	Синтаксические грамматические нормы построения предложений с деепричастием и деепричастным оборотом	1	1	0	0	0	1	1 балл - 50%	1 балл - 70%	
8	Лексическая синонимия / или грамматическая синонимия синтаксических конструкций в тексте	0	0	1	1	1	1	1 балл - 67%	1 балл - 39%	
9	Лексическая синонимия / или грамматическая синонимия синтаксических конструкций в тексте	1	0	0	0	0	1	1 балл - 33%	1 балл - 53%	
10	Выразительные средства лексики и фразеологии	0	0	0	1	0	0	1 балл - 17%	1 балл - 49%	
11	Смысловая связь между предложениями текста	1	1	1	1	1	1	1 балл - 100%	1 балл - 96%	
12	Грамматическая основа предложения	1	1	0	1	1	0	1 балл - 67%	1 балл - 44%	
13	Вводные слова и предложения, вставные конструкции	1	0	0	1	1	1	1 балл - 67%	1 балл - 75%	
14	Обособленные члены предложения	1	1	0	1	1	1	1 балл - 83%	1 балл - 79%	
15	Простые и сложные предложения	2	1	2	2	1	0	2 балла - 50% 1 балл - 33%	2 балла - 69% 1 балл - 21%	
С1.К1	Содержание изложения	0	0	1	1	0	0	1 балл - 33%	1 балл - 33%	
С1.К2	Сжатие исходного текста	1	1	1	1	0	1	1 балл - 83%	1 балл - 66%	
С1.К3	Смысловая цельность, речевая связность, и последовательность изложения	1	1	1	1	1	1	1 балл - 100%	1 балл - 67%	
С1.К4	Грамотность	1	0	0	1	0	0	1 балл - 33%	1 балл - 29%	

## Анализ выполнения заданий

Округ: Западный

Предмет: РУССКИЙ ЯЗЫК

ОО: ГБОУ Школа № 97

Дата: 23.09.2015

Класс: 9"В ""ЛИЦЕЙСКИЙ""

Вариант: 6602

Номер задания	Проверяемое знание/умение	Результаты выполнения заданий						
		номер учащегося по списку класса					Класс	Вся выборка (город)
		3	8	10	15	20		
1	Правописание приставок ПРЕ- и ПРИ-	1	1	1	1	0	1 балл - 80%	1 балл - 87%
2	Комплексный орфографический анализ	1	0	1	1	0	1 балл - 60%	1 балл - 63%
3	Слитное и раздельное написание НЕ с различными частями речи	0	0	1	1	1	1 балл - 60%	1 балл - 68%
4	Объяснение написания -Н- и -НН- в причастиях, прилагательных, наречиях	2	2	0	2	0	2 балла - 60% 1 балл - 0%	2 балла - 70% 1 балл - 5%
5	Пунктуация в предложениях с причастными оборотами	1	0	1	1	0	1 балл - 60%	1 балл - 53%
6	Знаки препинания в простых и сложных предложениях с союзом И	1	1	0	1	0	1 балл - 60%	1 балл - 49%
7	Синтаксические грамматические нормы построения предложений с деепричастием и деепричастным оборотом	1	1	1	1	1	1 балл - 100%	1 балл - 81%
8	Лексическая синонимия / или грамматическая синонимия синтаксических конструкций в тексте	1	1	0	1	0	1 балл - 60%	1 балл - 66%
9	Лексическая синонимия / или грамматическая синонимия синтаксических конструкций в тексте	1	1	1	1	1	1 балл - 100%	1 балл - 63%
10	Выразительные средства лексики и фразеологии	1	0	0	1	0	1 балл - 40%	1 балл - 64%
11	Смысловая связь между предложениями текста	1	1	1	1	1	1 балл - 100%	1 балл - 96%
12	Грамматическая основа предложения	1	0	1	1	0	1 балл - 60%	1 балл - 60%
13	Вводные слова и предложения, вставные конструкции	1	1	1	1	1	1 балл - 100%	1 балл - 85%
14	Обособленные члены предложения	1	1	1	1	0	1 балл - 80%	1 балл - 70%
15	Простые и сложные предложения	2	1	2	2	0	2 балла - 60% 1 балл - 20%	2 балла - 74% 1 балл - 13%
С1.К1	Содержание изложения	1	1	1	1	1	1 балл - 100%	1 балл - 46%
С1.К2	Сжатие исходного текста	0	0	0	1	1	1 балл - 40%	1 балл - 65%
С1.К3	Смысловая цельность, речевая связность, и последовательность изложения	1	0	1	1	0	1 балл - 60%	1 балл - 55%
С1.К4	Грамотность	1	1	0	1	0	1 балл - 60%	1 балл - 29%

## Анализ выполнения заданий

Округ: ЗападныйПредмет: РУССКИЙ ЯЗЫКОО: ГБОУ Школа № 97Дата: 23.09.2015Класс: 9"В ""ЛИЦЕЙСКИЙ""Вариант: 6603

Номер задания	Проверяемое знание/умение	Результаты выполнения заданий						
		номер учащегося по списку класса					Класс	Вся выборка (город)
		7	14	16	19	21		
1	Правописание приставок ПРЕ- и ПРИ-	1	1	1	1	1	1 балл - 100%	1 балл - 72%
2	Комплексный орфографический анализ	1	1	1	1	1	1 балл - 100%	1 балл - 72%
3	Слитное и раздельное написание НЕ с различными частями речи	1	0	1	1	0	1 балл - 60%	1 балл - 60%
4	Объяснение написания -Н- и -НН- в причастиях, прилагательных, наречиях	2	1	2	2	1	2 балла - 60% 1 балл - 40%	2 балла - 44% 1 балл - 52%
5	Пунктуация в предложениях с причастными оборотами	1	1	1	1	1	1 балл - 100%	1 балл - 58%
6	Знаки препинания в простых и сложных предложениях с союзом И	1	1	1	1	0	1 балл - 80%	1 балл - 70%
7	Синтаксические грамматические нормы построения предложений с деепричастием и деепричастным оборотом	1	1	1	1	1	1 балл - 100%	1 балл - 70%
8	Лексическая синонимия / или грамматическая синонимия синтаксических конструкций в тексте	1	1	1	0	0	1 балл - 60%	1 балл - 35%
9	Лексическая синонимия / или грамматическая синонимия синтаксических конструкций в тексте	1	0	0	0	0	1 балл - 20%	1 балл - 42%
10	Выразительные средства лексики и фразеологии	0	1	1	0	1	1 балл - 60%	1 балл - 87%
11	Смысловая связь между предложениями текста	1	0	1	1	1	1 балл - 80%	1 балл - 87%
12	Грамматическая основа предложения	1	0	0	1	0	1 балл - 40%	1 балл - 29%
13	Вводные слова и предложения, вставные конструкции	1	1	1	1	0	1 балл - 80%	1 балл - 80%
14	Обособленные члены предложения	1	1	1	1	1	1 балл - 100%	1 балл - 69%
15	Простые и сложные предложения	2	1	2	1	0	2 балла - 40% 1 балл - 40%	2 балла - 46% 1 балл - 31%
С1.К1	Содержание изложения	0	1	1	1	0	1 балл - 60%	1 балл - 47%
С1.К2	Сжатие исходного текста	1	1	1	1	0	1 балл - 80%	1 балл - 69%
С1.К3	Смысловая цельность, речевая связность, и последовательность изложения	0	1	1	1	0	1 балл - 60%	1 балл - 65%
С1.К4	Грамотность	0	0	0	0	0	1 балл - 0%	1 балл - 34%

## Анализ выполнения заданий

Округ: ЗападныйПредмет: РУССКИЙ ЯЗЫКОО: ГБОУ Школа № 97Дата: 23.09.2015Класс: 9"В ""ЛИЦЕЙСКИЙ""Вариант: 6604

Номер задания	Проверяемое знание/умение	Результаты выполнения заданий						
		номер учащегося по списку класса					Класс	Вся выборка (город)
		1	4	5	11	17		
1	Правописание приставок ПРЕ- и ПРИ-	1	1	0	1	1	1 балл - 80%	1 балл - 87%
2	Комплексный орфографический анализ	1	1	1	1	1	1 балл - 100%	1 балл - 71%
3	Слитное и раздельное написание НЕ с различными частями речи	1	1	1	1	1	1 балл - 100%	1 балл - 67%
4	Объяснение написания -Н- и -НН- в причастиях, прилагательных, наречиях	2	2	2	2	1	2 балла - 80% 1 балл - 20%	2 балла - 60% 1 балл - 26%
5	Пунктуация в предложениях с причастными оборотами	1	1	1	1	0	1 балл - 80%	1 балл - 71%
6	Знаки препинания в простых и сложных предложениях с союзом И	0	1	1	1	1	1 балл - 80%	1 балл - 61%
7	Синтаксические грамматические нормы построения предложений с деепричастием и деепричастным оборотом	1	1	1	1	1	1 балл - 100%	1 балл - 90%
8	Лексическая синонимия / или грамматическая синонимия синтаксических конструкций в тексте	0	0	1	1	0	1 балл - 40%	1 балл - 47%
9	Лексическая синонимия / или грамматическая синонимия синтаксических конструкций в тексте	1	0	1	1	1	1 балл - 80%	1 балл - 55%
10	Выразительные средства лексики и фразеологии	0	1	0	0	1	1 балл - 40%	1 балл - 21%
11	Смысловая связь между предложениями текста	1	1	1	1	0	1 балл - 80%	1 балл - 91%
12	Грамматическая основа предложения	1	0	1	1	1	1 балл - 80%	1 балл - 64%
13	Вводные слова и предложения, вставные конструкции	1	1	1	1	1	1 балл - 100%	1 балл - 79%
14	Обособленные члены предложения	0	1	1	1	0	1 балл - 60%	1 балл - 66%
15	Простые и сложные предложения	1	2	2	2	1	2 балла - 60% 1 балл - 40%	2 балла - 53% 1 балл - 32%
С1.К1	Содержание изложения	0	0	0	1	1	1 балл - 40%	1 балл - 52%
С1.К2	Сжатие исходного текста	0	1	0	0	0	1 балл - 20%	1 балл - 48%
С1.К3	Смысловая цельность, речевая связность, и последовательность изложения	1	1	0	1	1	1 балл - 80%	1 балл - 76%
С1.К4	Грамотность	0	0	0	1	0	1 балл - 20%	1 балл - 29%

**Структура знаний/умений учащихся**

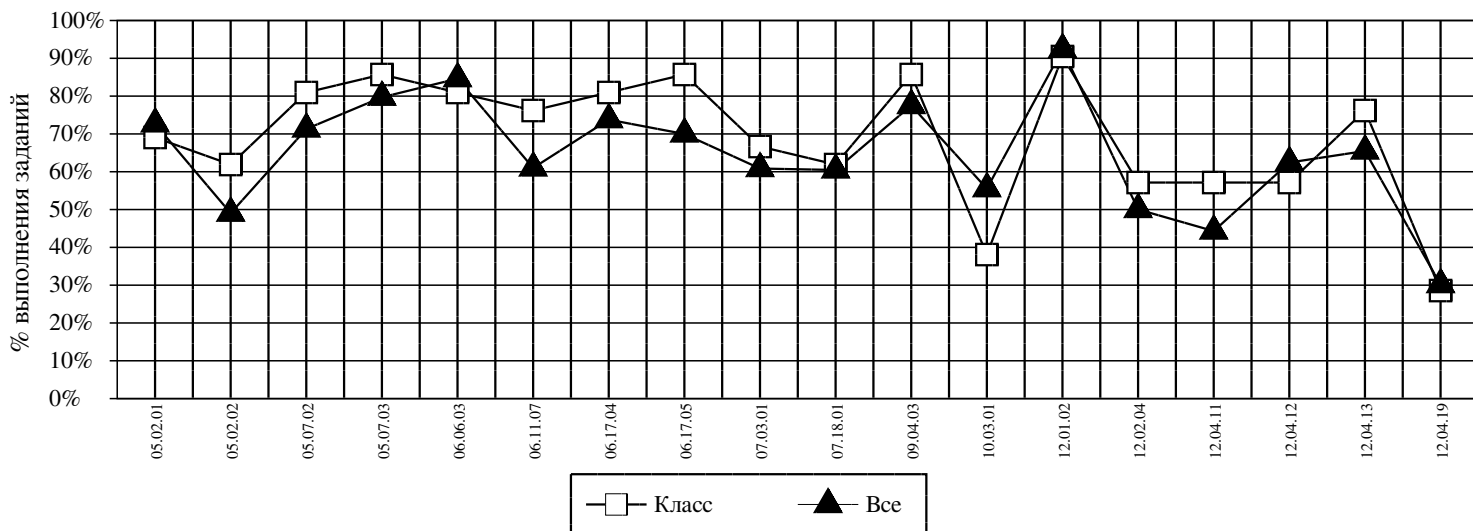
**Округ:** Западный

**Предмет:** РУССКИЙ ЯЗЫК

**ОО:** ГБОУ Школа № 97

**Дата:** 23.09.2015

**Класс:** 9"В ""ЛИЦЕЙСКИЙ""



<i>Код</i>	<i>КЭС</i>	<i>Класс (%)</i>	<i>Все (%)</i>
05.02.01	ПРОСТЫЕ И СЛОЖНЫЕ ПРЕДЛОЖЕНИЯ	69	73
05.02.02	ГРАММАТИЧЕСКАЯ ОСНОВА ПРЕДЛОЖЕНИЯ	62	49
05.07.02	ОБОСОБЛЕННЫЕ ЧЛЕНЫ ПРЕДЛОЖЕНИЯ	81	71
05.07.03	ВВОДНЫЕ СЛОВА И ПРЕДЛОЖЕНИЯ, ВСТАВНЫЕ КОНСТРУКЦИИ	86	80
06.06.03	ПРАВОПИСАНИЕ ПРИСТАВОК ПРЕ- И ПРИ-	81	85
06.11.07	СЛИТНОЕ И РАЗДЕЛЬНОЕ НАПИСАНИЕ НЕ С РАЗЛИЧНЫМИ ЧАСТЯМИ РЕЧИ	76	61
06.17.04	ОБЪЯСНЕНИЕ НАПИСАНИЯ -Н- И -НН- В ПРИЧАСТИЯХ, ПРИЛАГАТЕЛЬНЫХ, НАРЕЧИЯХ	81	74
06.17.05	КОМПЛЕКСНЫЙ ОРФОГРАФИЧЕСКИЙ АНАЛИЗ	86	70
07.03.01	ПУНКТУАЦИЯ В ПРЕДЛОЖЕНИЯХ С ПРИЧАСТНЫМИ ОБОРОТАМИ	67	61
07.18.01	ЗНАКИ ПРЕПИНАНИЯ В ПРОСТЫХ И СЛОЖНЫХ ПРЕДЛОЖЕНИЯХ С СОЮЗОМ И	62	60
09.04.03	СИНТАКСИЧЕСКИЕ ГРАММАТИЧЕСКИЕ НОРМЫ ПОСТРОЕНИЯ ПРЕДЛОЖЕНИЙ С ДВЕПРИЧАСТИЕМ И ДВЕПРИЧАСТНЫМ ОБОРОТОМ	86	78
<b>10.03.01</b>	<b>ВЫРАЗИТЕЛЬНЫЕ СРЕДСТВА ЛЕКСИКИ И ФРАЗЕОЛОГИИ</b>	<b>38</b>	<b>56</b>
12.01.02	СМЫСЛОВАЯ СВЯЗЬ МЕЖДУ ПРЕДЛОЖЕНИЯМИ ТЕКСТА	90	92
12.02.04	ЛЕКСИЧЕСКАЯ СИНОНИМИЯ / ИЛИ ГРАММАТИЧЕСКАЯ СИНОНИМИЯ СИНТАКСИЧЕСКИХ КОНСТРУКЦИЙ В ТЕКСТЕ	57	50
12.04.11	СОДЕРЖАНИЕ ИЗЛОЖЕНИЯ	57	44
12.04.12	СЖАТИЕ ИСХОДНОГО ТЕКСТА	57	62
12.04.13	СМЫСЛОВАЯ ЦЕЛНОСТЬ, РЕЧЕВАЯ СВЯЗНОСТЬ, И ПОСЛЕДОВАТЕЛЬНОСТЬ ИЗЛОЖЕНИЯ	76	65
12.04.19	ГРАМОТНОСТЬ	29	30

**Средний % выполнения диагн. работы: 69% 65%**