

## МОСКОВСКИЙ ЦЕНТР КАЧЕСТВА ОБРАЗОВАНИЯ

## Результаты диагностики учебных достижений обучающихся

Государственное бюджетное общеобразовательное учреждение города Москвы "Школа № 97"

Дата: 23.09.2015

Предмет: РУССКИЙ ЯЗЫК

Округ: Западный

ОО: ГБОУ Школа № 97

Класс: 9А

Фамилия, имя	№ уч.	Вариант	1	2	3	4	5	6	7	8	9	10	11	12	13	14	15	С1.К1	С1.К2	С1.К3	С1.К4	Балл	% вып.
	1	6601	1	1+	1-	0	2-	2+	4+	0	0	0	4+	0	0	1	1	0	0	1	1	9	43
	2	6602	1	3+	2+	0	4-	4-	2-	0	0	N	4+	0	1	N	1	1	0	0	0	7	33
	3	6602	0	3+	1-	2	2-	4-	4+	0	0	1	4+	1	1	1	1	0	1	0	0	11	52
	4	6603	1	4+	2+	2	4-	4+	2+	0	N	1	1-	0	1	0	0	1	1	1	0	12	57
	5	6601	1	1+	2-	2	1+	2+	4+	0	0	1	4+	0	1	1	2	0	0	0	0	13	62
	6	6602	1	3+	2+	2	3+	4-	4+	0	1	1	4+	1	1	1	1	1	0	1	1	17	81
	7	6604	1	1-	3+	1	4-	4-	2-	0	1	0	4+	0	1	0	0	0	1	1	0	8	38
	8	6603	0	2-	2+	2	4-	2-	4-	0	0	1	3+	0	1	0	2	0	0	1	0	9	43
	9	6603	1	4+	2+	1	4-	4+	2+	1	N	1	3+	0	1	1	1	0	1	1	1	15	71
	11	6604	1	3+	3+	2	1+	4-	3+	0	1	0	4+	0	1	1	1	1	0	1	1	15	71
	13	6604	1	3+	3+	2	1+	4-	3+	0	1	0	4+	0	1	1	1	1	0	1	1	15	71
	14	6601	1	2-	1-	0	4-	3-	3-	1	0	0	4+	0	1	1	2	0	1	0	0	8	38
	15	6601	1	1+	2-	2	1+	2+	4+	1	0	1	4+	1	1	1	2	1	1	1	1	19	90
	16	6604	0	1-	3+	2	3-	4-	3+	0	1	0	4+	1	1	0	2	1	0	1	0	12	57
	18	6603	1	4+	2+	2	4-	2-	2+	0	0	1	3+	0	1	0	2	0	1	1	0	13	62
	19	6602	1	3+	2+	2	3+	4-	2-	0	0	1	4+	0	1	1	1	1	1	1	0	14	67
Число учащихся: 16																					Среднее:	12.3	58.6

Рекомендуемая шкала перевода баллов в оценки

Балл	Оценка
0-7	2
8-12	3
13-17	4
18-21	5

**Анализ выполнения заданий****Округ:** Западный**Предмет:** РУССКИЙ ЯЗЫК**ОО:** ГБОУ Школа № 97**Дата:** 23.09.2015**Класс:** 9А**Вариант:** 6601

Номер задания	Проверяемое знание/умение	Результаты выполнения заданий					
		номер учащегося по списку класса				Класс	Вся выборка (город)
		1	5	14	15		
1	Правописание приставок ПРЕ- и ПРИ-	1	1	1	1	1 балл - 100%	1 балл - 92%
2	Комплексный орфографический анализ	1	1	0	1	1 балл - 75%	1 балл - 75%
3	Слитное и раздельное написание НЕ с различными частями речи	0	0	0	0	1 балл - 0%	1 балл - 49%
4	Объяснение написания -Н- и -НН- в причастиях, прилагательных, наречиях	0	2	0	2	2 балла - 50% 1 балл - 0%	2 балла - 77% 1 балл - 6%
5	Пунктуация в предложениях с причастными оборотами	0	1	0	1	1 балл - 50%	1 балл - 62%
6	Знаки препинания в простых и сложных предложениях с союзом И	1	1	0	1	1 балл - 75%	1 балл - 62%
7	Синтаксические грамматические нормы построения предложений с деепричастием и деепричастным оборотом	1	1	0	1	1 балл - 75%	1 балл - 70%
8	Лексическая синонимия / или грамматическая синонимия синтаксических конструкций в тексте	0	0	1	1	1 балл - 50%	1 балл - 39%
9	Лексическая синонимия / или грамматическая синонимия синтаксических конструкций в тексте	0	0	0	0	1 балл - 0%	1 балл - 53%
10	Выразительные средства лексики и фразеологии	0	1	0	1	1 балл - 50%	1 балл - 49%
11	Смысловая связь между предложениями текста	1	1	1	1	1 балл - 100%	1 балл - 96%
12	Грамматическая основа предложения	0	0	0	1	1 балл - 25%	1 балл - 44%
13	Вводные слова и предложения, вставные конструкции	0	1	1	1	1 балл - 75%	1 балл - 75%
14	Обособленные члены предложения	1	1	1	1	1 балл - 100%	1 балл - 79%
15	Простые и сложные предложения	1	2	2	2	2 балла - 75% 1 балл - 25%	2 балла - 69% 1 балл - 21%
С1.К1	Содержание изложения	0	0	0	1	1 балл - 25%	1 балл - 33%
С1.К2	Сжатие исходного текста	0	0	1	1	1 балл - 50%	1 балл - 66%
С1.К3	Смысловая цельность, речевая связность, и последовательность изложения	1	0	0	1	1 балл - 50%	1 балл - 67%
С1.К4	Грамотность	1	0	0	1	1 балл - 50%	1 балл - 29%

**Анализ выполнения заданий****Округ:** Западный**Предмет:** РУССКИЙ ЯЗЫК**ОО:** ГБОУ Школа № 97**Дата:** 23.09.2015**Класс:** 9А**Вариант:** 6602

Номер задания	Проверяемое знание/умение	Результаты выполнения заданий					
		номер учащегося по списку класса				Класс	Вся выборка (город)
		2	3	6	19		
1	Правописание приставок ПРЕ- и ПРИ-	1	0	1	1	1 балл - 75%	1 балл - 87%
2	Комплексный орфографический анализ	1	1	1	1	1 балл - 100%	1 балл - 63%
3	Слитное и раздельное написание НЕ с различными частями речи	1	0	1	1	1 балл - 75%	1 балл - 68%
4	Объяснение написания -Н- и -НН- в причастиях, прилагательных, наречиях	0	2	2	2	2 балла - 75% 1 балл - 0%	2 балла - 70% 1 балл - 5%
5	Пунктуация в предложениях с причастными оборотами	0	0	1	1	1 балл - 50%	1 балл - 53%
6	Знаки препинания в простых и сложных предложениях с союзом И	0	0	0	0	1 балл - 0%	1 балл - 49%
7	Синтаксические грамматические нормы построения предложений с деепричастием и деепричастным оборотом	0	1	1	0	1 балл - 50%	1 балл - 81%
8	Лексическая синонимия / или грамматическая синонимия синтаксических конструкций в тексте	0	0	0	0	1 балл - 0%	1 балл - 66%
9	Лексическая синонимия / или грамматическая синонимия синтаксических конструкций в тексте	0	0	1	0	1 балл - 25%	1 балл - 63%
10	Выразительные средства лексики и фразеологии	0	1	1	1	1 балл - 75%	1 балл - 64%
11	Смысловая связь между предложениями текста	1	1	1	1	1 балл - 100%	1 балл - 96%
12	Грамматическая основа предложения	0	1	1	0	1 балл - 50%	1 балл - 60%
13	Вводные слова и предложения, вставные конструкции	1	1	1	1	1 балл - 100%	1 балл - 85%
14	Обособленные члены предложения	0	1	1	1	1 балл - 75%	1 балл - 70%
15	Простые и сложные предложения	1	1	1	1	2 балла - 0% 1 балл - 100%	2 балла - 74% 1 балл - 13%
С1.К1	Содержание изложения	1	0	1	1	1 балл - 75%	1 балл - 46%
С1.К2	Сжатие исходного текста	0	1	0	1	1 балл - 50%	1 балл - 65%
С1.К3	Смысловая цельность, речевая связность, и последовательность изложения	0	0	1	1	1 балл - 50%	1 балл - 55%
С1.К4	Грамотность	0	0	1	0	1 балл - 25%	1 балл - 29%

**Анализ выполнения заданий****Округ:** Западный**Предмет:** РУССКИЙ ЯЗЫК**ОО:** ГБОУ Школа № 97**Дата:** 23.09.2015**Класс:** 9А**Вариант:** 6603

Номер задания	Проверяемое знание/умение	Результаты выполнения заданий					
		номер учащегося по списку класса				Класс	Вся выборка (город)
		4	8	9	18		
1	Правописание приставок ПРЕ- и ПРИ-	1	0	1	1	1 балл - 75%	1 балл - 72%
2	Комплексный орфографический анализ	1	0	1	1	1 балл - 75%	1 балл - 72%
3	Слитное и раздельное написание НЕ с различными частями речи	1	1	1	1	1 балл - 100%	1 балл - 60%
4	Объяснение написания -Н- и -НН- в причастиях, прилагательных, наречиях	2	2	1	2	2 балла - 75% 1 балл - 25%	2 балла - 44% 1 балл - 52%
5	Пунктуация в предложениях с причастными оборотами	0	0	0	0	1 балл - 0%	1 балл - 58%
6	Знаки препинания в простых и сложных предложениях с союзом И	1	0	1	0	1 балл - 50%	1 балл - 70%
7	Синтаксические грамматические нормы построения предложений с деепричастием и деепричастным оборотом	1	0	1	1	1 балл - 75%	1 балл - 70%
8	Лексическая синонимия / или грамматическая синонимия синтаксических конструкций в тексте	0	0	1	0	1 балл - 25%	1 балл - 35%
9	Лексическая синонимия / или грамматическая синонимия синтаксических конструкций в тексте	0	0	0	0	1 балл - 0%	1 балл - 42%
10	Выразительные средства лексики и фразеологии	1	1	1	1	1 балл - 100%	1 балл - 87%
11	Смысловая связь между предложениями текста	0	1	1	1	1 балл - 75%	1 балл - 87%
12	Грамматическая основа предложения	0	0	0	0	1 балл - 0%	1 балл - 29%
13	Вводные слова и предложения, вставные конструкции	1	1	1	1	1 балл - 100%	1 балл - 80%
14	Обособленные члены предложения	0	0	1	0	1 балл - 25%	1 балл - 69%
15	Простые и сложные предложения	0	2	1	2	2 балла - 50% 1 балл - 25%	2 балла - 46% 1 балл - 31%
С1.К1	Содержание изложения	1	0	0	0	1 балл - 25%	1 балл - 47%
С1.К2	Сжатие исходного текста	1	0	1	1	1 балл - 75%	1 балл - 69%
С1.К3	Смысловая цельность, речевая связность, и последовательность изложения	1	1	1	1	1 балл - 100%	1 балл - 65%
С1.К4	Грамотность	0	0	1	0	1 балл - 25%	1 балл - 34%

**Анализ выполнения заданий****Округ:** Западный**Предмет:** РУССКИЙ ЯЗЫК**ОО:** ГБОУ Школа № 97**Дата:** 23.09.2015**Класс:** 9А**Вариант:** 6604

Номер задания	Проверяемое знание/умение	Результаты выполнения заданий					
		номер учащегося по списку класса				Класс	Вся выборка (город)
		7	11	13	16		
1	Правописание приставок ПРЕ- и ПРИ-	1	1	1	0	1 балл - 75%	1 балл - 87%
2	Комплексный орфографический анализ	0	1	1	0	1 балл - 50%	1 балл - 71%
3	Слитное и раздельное написание НЕ с различными частями речи	1	1	1	1	1 балл - 100%	1 балл - 67%
4	Объяснение написания -Н- и -НН- в причастиях, прилагательных, наречиях	1	2	2	2	2 балла - 75% 1 балл - 25%	2 балла - 60% 1 балл - 26%
5	Пунктуация в предложениях с причастными оборотами	0	1	1	0	1 балл - 50%	1 балл - 71%
6	Знаки препинания в простых и сложных предложениях с союзом И	0	0	0	0	1 балл - 0%	1 балл - 61%
7	Синтаксические грамматические нормы построения предложений с деепричастием и деепричастным оборотом	0	1	1	1	1 балл - 75%	1 балл - 90%
8	Лексическая синонимия / или грамматическая синонимия синтаксических конструкций в тексте	0	0	0	0	1 балл - 0%	1 балл - 47%
9	Лексическая синонимия / или грамматическая синонимия синтаксических конструкций в тексте	1	1	1	1	1 балл - 100%	1 балл - 55%
10	Выразительные средства лексики и фразеологии	0	0	0	0	1 балл - 0%	1 балл - 21%
11	Смысловая связь между предложениями текста	1	1	1	1	1 балл - 100%	1 балл - 91%
12	Грамматическая основа предложения	0	0	0	1	1 балл - 25%	1 балл - 64%
13	Вводные слова и предложения, вставные конструкции	1	1	1	1	1 балл - 100%	1 балл - 79%
14	Обособленные члены предложения	0	1	1	0	1 балл - 50%	1 балл - 66%
15	Простые и сложные предложения	0	1	1	2	2 балла - 25% 1 балл - 50%	2 балла - 53% 1 балл - 32%
С1.К1	Содержание изложения	0	1	1	1	1 балл - 75%	1 балл - 52%
С1.К2	Сжатие исходного текста	1	0	0	0	1 балл - 25%	1 балл - 48%
С1.К3	Смысловая цельность, речевая связность, и последовательность изложения	1	1	1	1	1 балл - 100%	1 балл - 76%
С1.К4	Грамотность	0	1	1	0	1 балл - 50%	1 балл - 29%

**Структура знаний/умений учащихся**

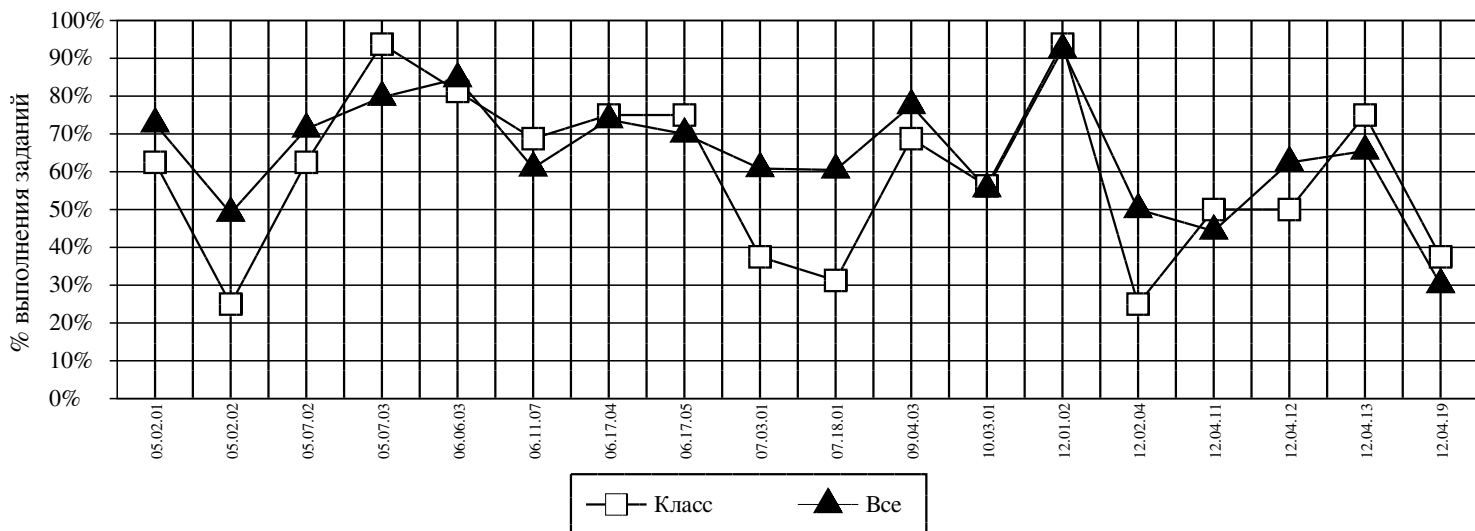
**Округ:** Западный

**Предмет:** РУССКИЙ ЯЗЫК

**ОО:** ГБОУ Школа № 97

**Дата:** 23.09.2015

**Класс:** 9А



<b>Код</b>	<b>КЭС</b>	<b>Класс (%)</b>	<b>Все (%)</b>
<b>05.02.01</b>	<b>ПРОСТЫЕ И СЛОЖНЫЕ ПРЕДЛОЖЕНИЯ</b>	<b>63</b>	<b>73</b>
<b>05.02.02</b>	<b>ГРАММАТИЧЕСКАЯ ОСНОВА ПРЕДЛОЖЕНИЯ</b>	<b>25</b>	<b>49</b>
05.07.02	ОБОСОБЛЕННЫЕ ЧЛЕНЫ ПРЕДЛОЖЕНИЯ	63	71
05.07.03	ВВОДНЫЕ СЛОВА И ПРЕДЛОЖЕНИЯ, ВСТАВНЫЕ КОНСТРУКЦИИ	94	80
06.06.03	ПРАВОПИСАНИЕ ПРИСТАВОК ПРЕ- И ПРИ-	81	85
06.11.07	СЛИТНОЕ И РАЗДЕЛЬНОЕ НАПИСАНИЕ НЕ С РАЗЛИЧНЫМИ ЧАСТЯМИ РЕЧИ	69	61
06.17.04	ОБЪЯСНЕНИЕ НАПИСАНИЯ -Н- И -НН- В ПРИЧАСТИЯХ, ПРИЛАГАТЕЛЬНЫХ, НАРЕЧИЯХ	75	74
06.17.05	КОМПЛЕКСНЫЙ ОРФОГРАФИЧЕСКИЙ АНАЛИЗ	75	70
<b>07.03.01</b>	<b>ПУНКТУАЦИЯ В ПРЕДЛОЖЕНИЯХ С ПРИЧАСТНЫМИ ОБОРОТАМИ</b>	<b>38</b>	<b>61</b>
<b>07.18.01</b>	<b>ЗНАКИ ПРЕПИНАНИЯ В ПРОСТЫХ И СЛОЖНЫХ ПРЕДЛОЖЕНИЯХ С СОЮЗОМ И</b>	<b>31</b>	<b>60</b>
09.04.03	СИНТАКСИЧЕСКИЕ ГРАММАТИЧЕСКИЕ НОРМЫ ПОСТРОЕНИЯ ПРЕДЛОЖЕНИЙ С ДВЕПРИЧАСТИЕМ И ДВЕПРИЧАСТНЫМ ОБОРОТОМ	69	78
10.03.01	ВЫРАЗИТЕЛЬНЫЕ СРЕДСТВА ЛЕКСИКИ И ФРАЗЕОЛОГИИ	56	56
12.01.02	СМЫСЛОВАЯ СВЯЗЬ МЕЖДУ ПРЕДЛОЖЕНИЯМИ ТЕКСТА	94	92
<b>12.02.04</b>	<b>ЛЕКСИЧЕСКАЯ СИНОНИМИЯ / ИЛИ ГРАММАТИЧЕСКАЯ СИНОНИМИЯ СИНТАКСИЧЕСКИХ КОНСТРУКЦИЙ В ТЕКСТЕ</b>	<b>25</b>	<b>50</b>
12.04.11	СОДЕРЖАНИЕ ИЗЛОЖЕНИЯ	50	44
<b>12.04.12</b>	<b>СЖАТИЕ ИСХОДНОГО ТЕКСТА</b>	<b>50</b>	<b>62</b>
12.04.13	СМЫСЛОВАЯ ЦЕЛНОСТЬ, РЕЧЕВАЯ СВЯЗНОСТЬ, И ПОСЛЕДОВАТЕЛЬНОСТЬ ИЗЛОЖЕНИЯ	75	65
12.04.19	ГРАМОТНОСТЬ	38	30

**Средний % выполнения диагн. работы: 59% 65%**